



LEGENDA

- R3 kV

RZK

L1,2,3

RZA

RVN
- sestava kovové krytých rozvaděčů 3 kV s poli napaječů, spojkou přípojníc a jednotkami usměrňovačů

- kovové krytý rozvaděč - polu 3 kV PTM

- reaktor/tlumička 3 kV

- rozvodnice zkušebního stanoviště pro vozík s rychlovpínačem

- rozvodnice vazby napaječů

- kabelové trasy vn

- hlavní trasa kabelů nn, ovládacích a napájecích

Navržené kabelové lávky jsou FeZn š. 300 mm s vloženou izolační nehořlavou přepážkou.

Kabelové lávky na stanovištích tlumivek a pod stanovišti jsou navrženy z kompozitu (nevodivé).

Pro kolmé vystoupání jsou navrženy stoupačí rošty FeZn.

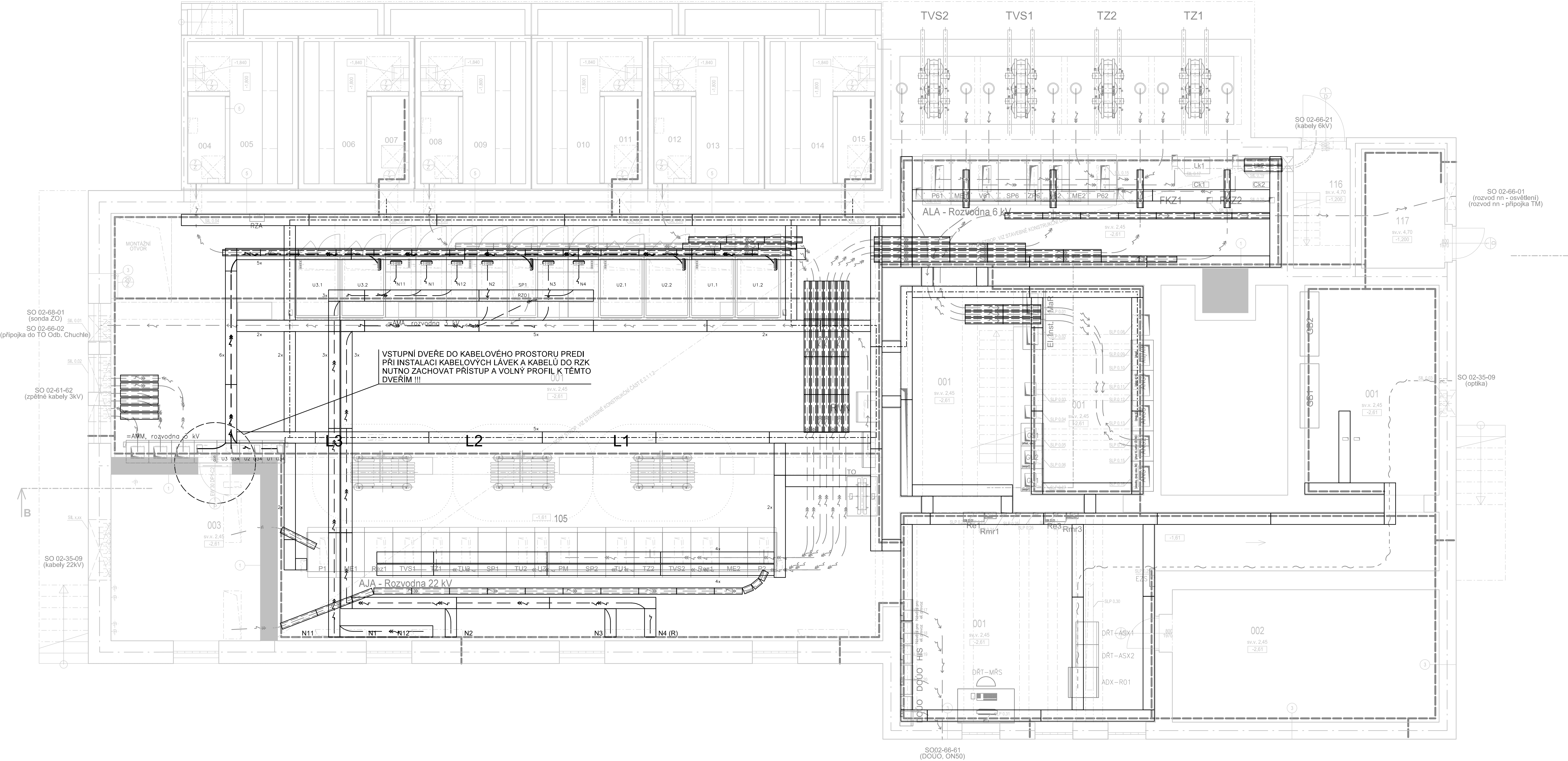
Pro uložení kabelů nn a vn na podlaže kabelového prostoru jsou navrženy betonové žlaby s vikem.

Pro vedení obvodů havarijních tlačítek, signálních sloupků jsou navrženy drátěné žlaby.

Kabelová vedení vn dodávaná v rámci tohoto PS budou na lávkách přichycena kabelovými příchytkami ve vzdálenosti 0,5 m.

Kabelové vedení zpětných kabelů připojené na TV bude pod rozvaděčem AMM přichyceno na pomocnou konstrukci.



Vyznačené řezy-pohledy jsou zobrazeny v příloze č.6



PS 02-23-23

D.3.3

ZMĚNA Č. 1

VÝŠKOVÝ SYSTÉM Bpv		SOUŘADNICOVÝ SYSTÉM S-JTSK	
Císlo změny:	Obsah změny:	Datum změny:	
01	-	-	
02	-	-	
03	-	-	
Objednatel:			
 <small>Státní železniční dopravčí</small>		Správa železniční dopravní cesty, státní organizace Diážděná 1003/7 110 00 Praha 1	
Generální projektant:		Hlavní inženýr projektu:	
		SUDOP PRAHA a.s. Ošanská 1a, 130 80 Praha 3 tel.: +420 267 094 111 e-mail: praha@sudop.cz	
		Garant profese:	

Středisko:			
ELEKTROTECHNIKY, TRAKCE, SDĚLOVACÍ A ZABEZPEČOVACÍ TECHNIKY			
Vedoucí střediska:	Oslovení projektantů SQ, IO, PS:	Vypracoval:	Kontroloval:
ING. MARTIN RAIBR	ING. MIROSLAV NEZKUSIL	ING. MIROSLAV NEZKUSIL	ING. JIŘÍ VELEBIL

Název akce:		Číslo smlouvy:	
OPTIMALIZACE TRATI		16-059.250	
PRAHA SMÍCHOV (MIMO) - ČERNOŠICE (MIMO)		Projektový stupeň:	
		PROJEKT	
Část:		Datum:	
SILNOPROUDÁ TECHNOLOGIE TRAKČNÍCH NAPÁJECÍCH STANIC		07/2020	
PS 02-23-23 TRAKČNÍ MĚNIRNA CHUCHLE, STEJNOSMĚRNÁ		Číslo části:	
ČÁST 3KV-DC		D.3.3	
Název přílohy:		Měřítko:	Počet formátů:
		1:50	10A4
Dispozice 1PP		Číslo přílohy:	
		5	